

過去問プラス PLUS 判断推理 No. 20

東京都 I 類 B 2016 立体図形の切断

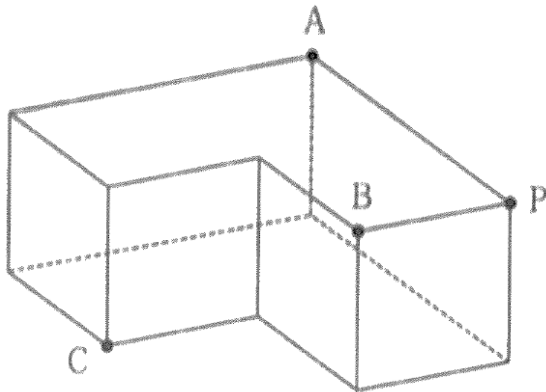
難易度 ★★

重要度 ★★★

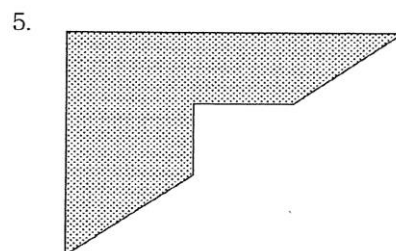
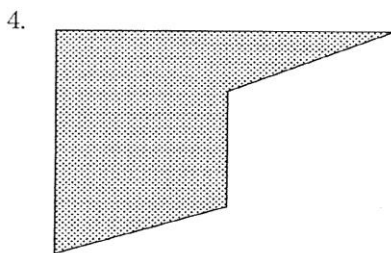
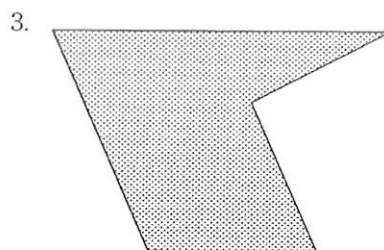
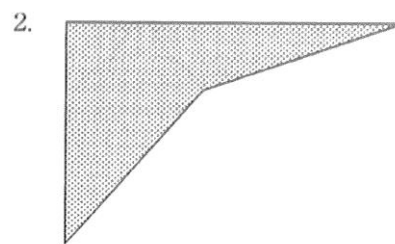
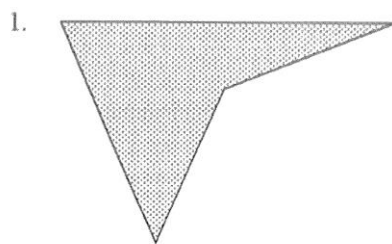


参考項目 判断推理ザ・ベスト プラス #18

問題



左図のように、3つの立方体をL字形に並べた形状をした立体を、頂点A、B及びCの3点を通る平面で切断したとき、頂点Pを含む側の立体にできる切断面の形状として、妥当なのはどれか。

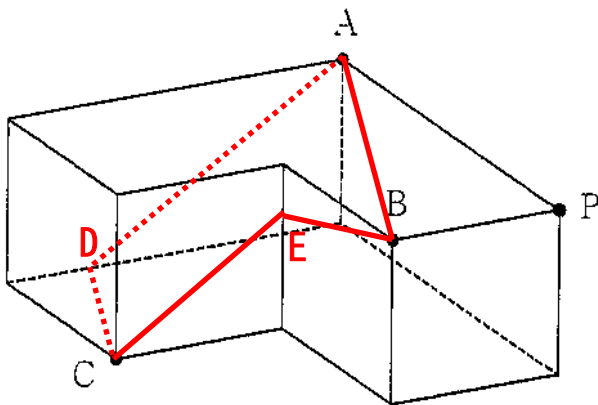


過去問プラス PLUS 判断推理 No. 20

解説

切断面の描き方（判断推理ザ・ベストプラス p. 325）に従って、次のように切断面を描きます。

- ①まず、同一平面上にあるAとBを結びます。
- ②ABのある面と底面は平行ですから、底面にCを通過してABと平行になるように、図のようにCDを描きます。
- ③AとDは同一平面上の2点になりますので結びます。
- ④同様に、Cを通過してADと平行になるように、CEを描きます。
- ⑤BとEは同一平面上の2点になりますので結びます。



ABとCDが平行になることなどを考えて、これと合致する切断面を探すと、肢3が正解とわかります。

正解 3

過去問プラス⁺ 判断推理 No. 20



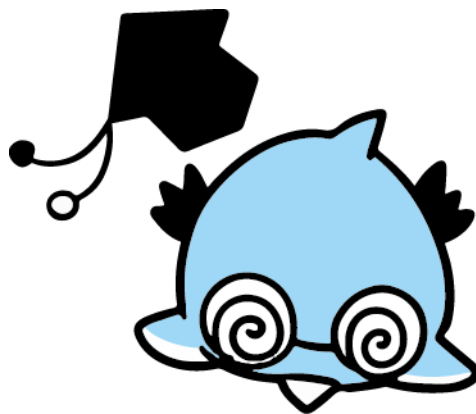
数的推理のNo.17もそうだけど、この問題も、10年以上前に同じ問題が出ているわね。



東京都は、昔の問題の焼き直しがホントに多いよな～予算ないのかな？



でも、東京都って金持ちじゃん！どこに使ってんだろね？



それ、言っちゃダメ～!!